

ЧТО ТАКОЕ САХАРНЫЙ ДИАБЕТ 2 ТИПА?

Сахарный диабет 2 типа вызван неспособностью организма эффективно использовать вырабатываемый им инсулин в поджелудочной железе. Это приводит к повышению сахара в крови, что в дальнейшем, при отсутствии надлежащего контроля за заболеванием, приводит к развитию осложнений.



Служба
здоровья

ФАКТОРЫ РИСКА РАЗВИТИЯ САХАРНОГО ДИБЕТА 2 ТИПА

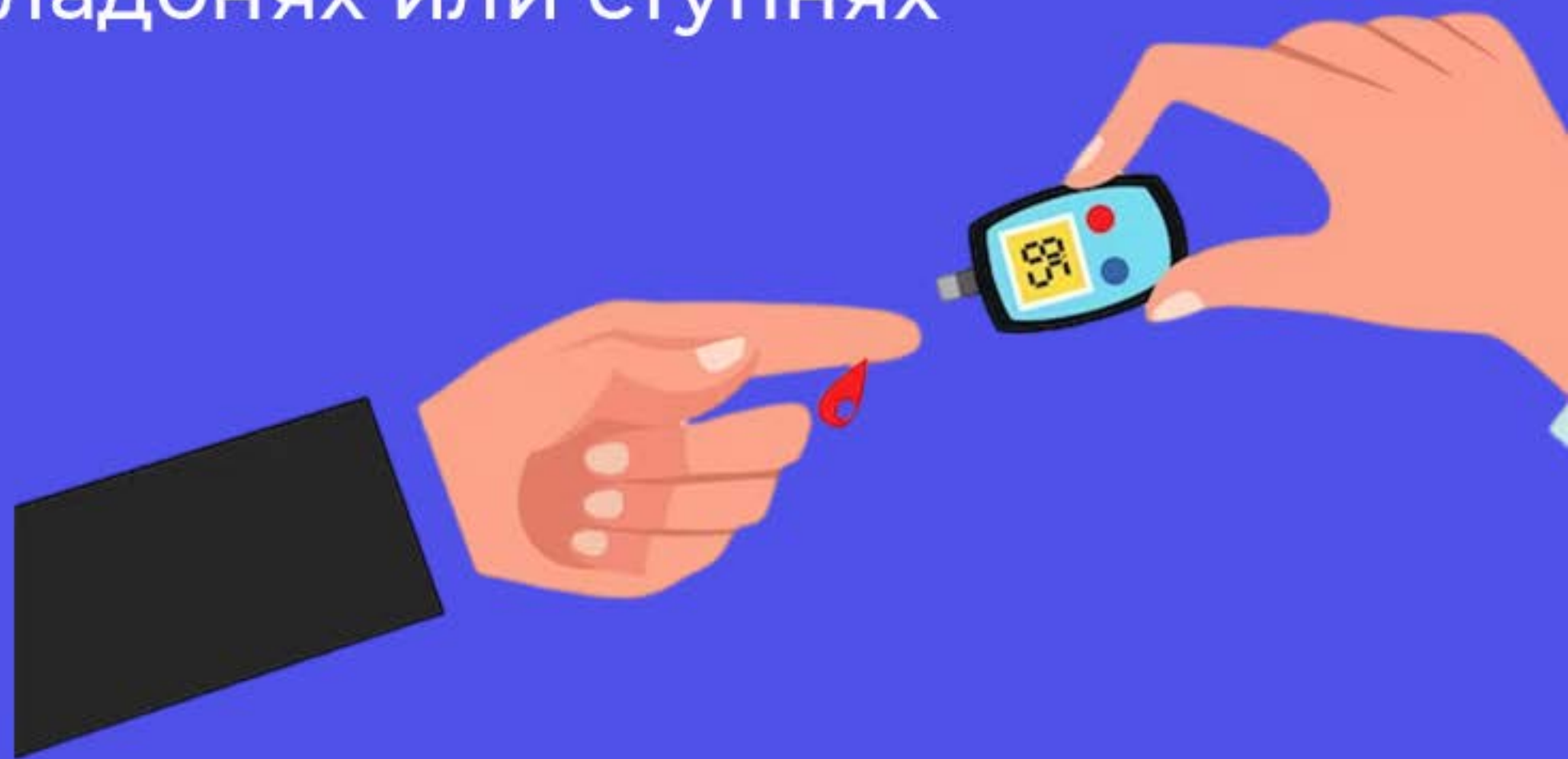
- Возраст 45 лет и более
- Избыточная масса тела и ожирение (ИМТ 25 кг/м² и более)
- Наличие сахарного диабета 2 типа у кровных родственников
- Гестационный диабет (повышенный уровень сахара в крови при беременности)
- Наличие сопутствующих заболеваний (артериальная гипертензия, поликистоз яичников, патология сердечно-сосудистой системы)
- Низкая физическая активность



Служба
здоровья

СИМПТОМЫ САХАРНОГО ДИАБЕТА

- Сильная жажда или голод
- Повышенная утомляемость
- Частое мочеиспускание
- Потеря в весе
- Зуд кожи
- Частые мочевые и вагинальные инфекции
- Нечеткое зрение
- Онемение в ладонях или ступнях



Служба
здоровья

ОСЛОЖНЕНИЯ САХАРНОГО ДИАБЕТА

- инсульт,
- потеря зрения,
- диабетическая ретинопатия,
- гемодиализ,
- диабетическая нефропатия,
- ишемическая болезнь,
- инфаркт миокарда,
- диабетическая нейропатия,
- гангрена и ампутация.



Служба
здоровья

ДИАГНОСТИКА САХАРНОГО ДИАБЕТА

Заподозрить наличие у человека сахарного диабета можно при повышении концентрации глюкозы в венозной крови натощак $\geq 7,0$ ммоль/л (норма - менее 6,1 ммоль/л).

Для подтверждения диагноза проводится определение процентного содержания гликозилированного гемоглобина, выполняется глюкозотолерантный тест.



Служба
здоровья

КАК ЛЕЧИТЬ САХАРНЫЙ ДИАБЕТ 2 ТИПА?

- соблюдение рекомендаций врача
- ведение здорового образа жизни
- систематическое определение уровня сахара в крови и моче
- измерение веса и артериального давления на постоянной основе



Служба
здоровья



ПРОФИЛАКТИКА САХАРНОГО ДИАБЕТА

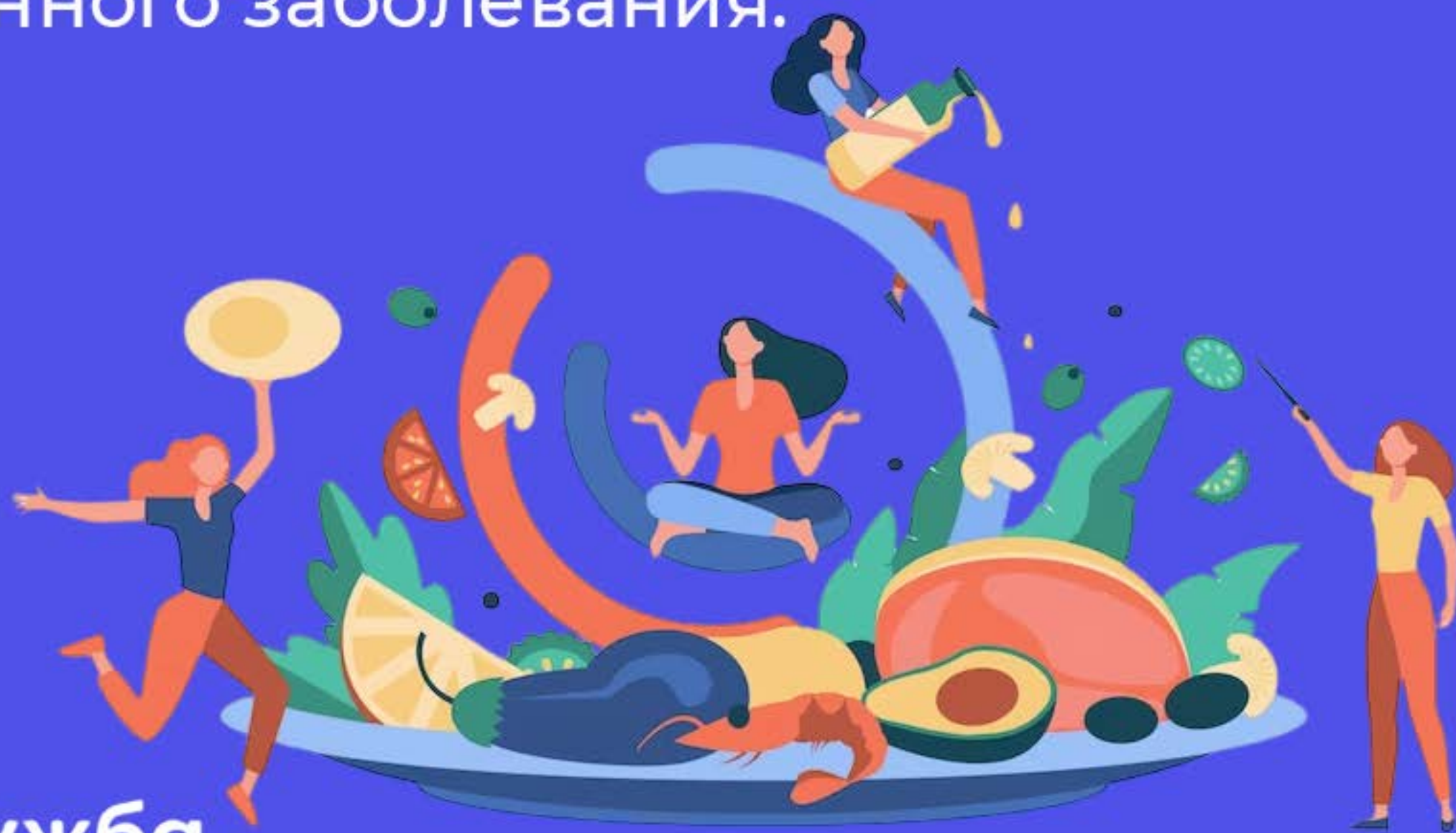
- правильное сбалансированное питание
- нормализация массы тела
(ИМТ = 18,5-24,9 кг/м²)
- регулярная физическая активность
(30 минут или 10 тыс. шагов ежедневно)
- отказ от вредных привычек
- сохранение душевного равновесия



Служба
здоровья

СВОЕВРЕМЕННО ПРОХОДИТЕ ДИСПАНСЕРИЗАЦИЮ И ПРОФИЛАКТИЧЕСКИЕ ОСМОТРЫ

За 2022 год по результатам диспансеризации и профосмотров в Республике Коми был выявлен 141 случай сахарного диабета у лиц, которые даже не подозревали о наличии у себя данного заболевания.



Служба
здоровья